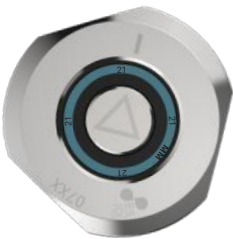


分配器

G-型



所有铜体分配器都进行镀锌镍处理以防腐蚀



特点

- 手柄上可根据要求定制品牌LOGO
- 手柄采用不锈钢和POM材料, 经久耐用
- 主体可选择不锈钢或镀锡镍铜体
- 长期耐用性
- 使用方便
- 高性能外垫圈
- 优异的主体设计和表面处理

配件



规格

产品编号	气路螺纹	酒路螺纹	酒路单向阀
7G112CA00000 (flex seal)	1/2"	1/2"	球阀和支架
4G412CA00001	1/2"	1/2"	球阀和支架
5G337CC00001 (S/S)	1/2"	1/2"	单向阀

可按要求提供其它规格